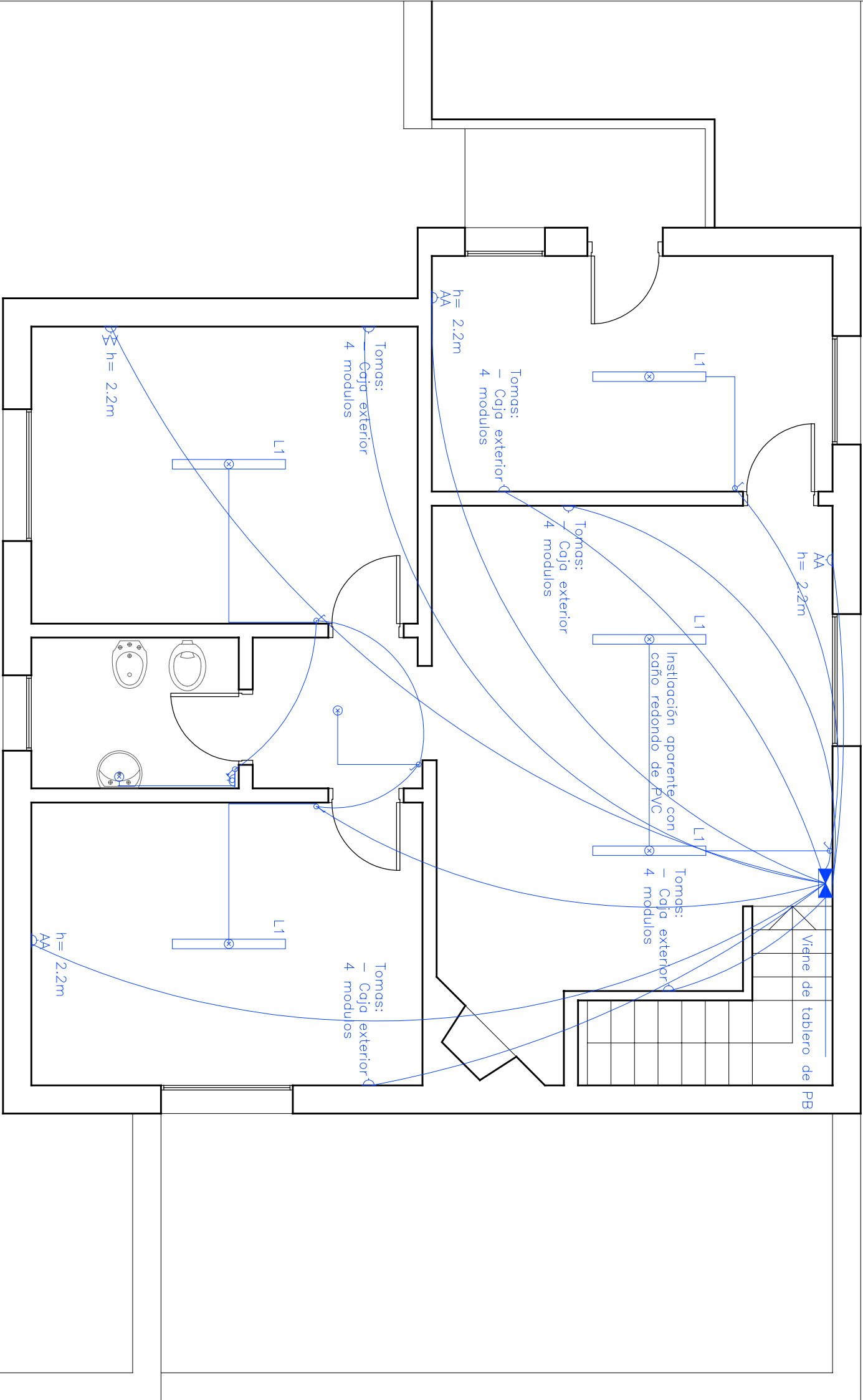



Toda la instalación se realizará con cañería aparente de PVC. Se retirará toda el enhebrado existente y se evaluará el estado de la cañería embutida para su reutilización

- TABLERO 4
- 1 línea para cada caja de tomas
 - 1 línea para cada toma AA
 - 1 línea iluminación of 1 + of 2
 - 1 línea iluminación of 3 + of 4 + baño y hall



PLANTA ALTA
Esc 1/50

		CONSEJO DIRECTIVO CENTRAL		DIRECCIÓN SECTORIAL DE INFRAESTRUCTURA	
OBRA:		ENTRAUZADA DE MALDONADO			
UTU Esc. Agraria - REFORMA				LOCALIDAD:	SAN CARLOS
PLAN DE: PLANTA ELÉCTRICA - OFICINAS				DEPARTAMENTO:	MALDONADO
AYTE de ARCTO:				FECHA:	05/7/2023
ARQUITECTO: MARIANA CORBACHO				ESCALA:	1/50
FIRMA:				LÁMINA No:	L07
TÉCNICO:				FIRMA:	EI 02